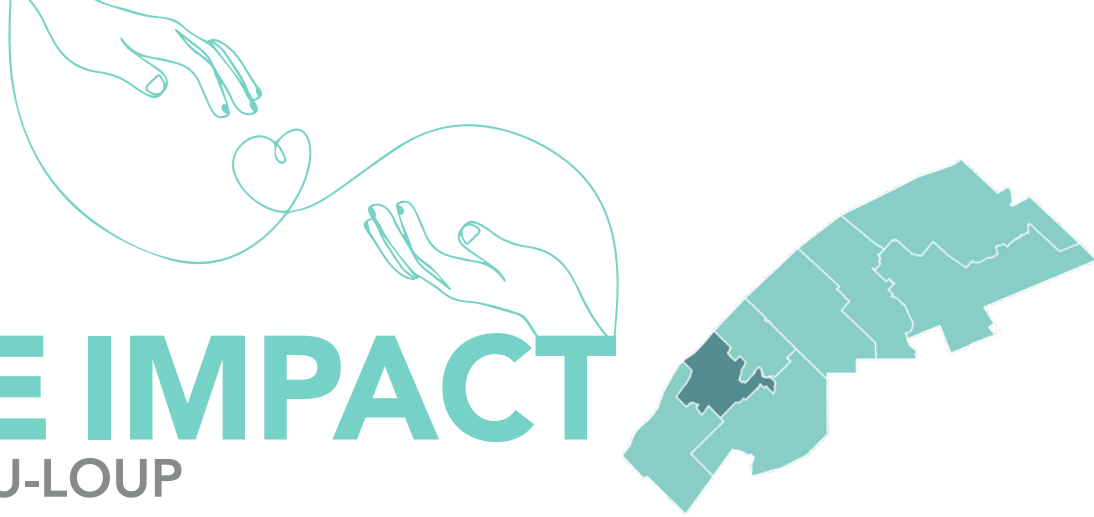




**Centraide**  
Bas-Saint-Laurent



# NOTRE IMPACT

## DANS RIVIÈRE-DU-LOUP

EN 2024, CENTRAIDE INVESTIT **66 500 \$**  
AFIN DE FAIRE RECULER LA PAUVRETÉ ET L'EXCLUSION SOCIALE

La pauvreté évolue et se manifeste sous de nouvelles formes. Sous l'influence du contexte géopolitique, de la crise climatique, de la montée de l'endettement, de l'inflation et des taux d'intérêt élevés, elle touche de plus en plus de personnes. Cette conjoncture, où se croisent précarité économique, sociale et géographique, donne naissance à de nouveaux défis sociaux qui accentuent la pauvreté et l'isolement social.

- ✚ La hausse du coût de la vie demeure un défi majeur et plonge de plus en plus de ménages dans une lutte quotidienne pour assurer l'essentiel, la fréquentation record des banques alimentaires témoignant de cette réalité.
- ✚ La crise du logement frappe notre territoire. Elle ne se limite pas à une pénurie de logements abordables, elle engendre aussi des inégalités profondes et menace le bien-être de nombreux individus et de nombreuses familles.

Les organismes associés à Centraide agissent d'une multitude de façons en matière de logement et d'aide alimentaire : collecte et distribution de panier de denrées, cuisine collective, collations à l'école, jardins communautaires, hébergement, défense de droits, support matériel, animation de milieu de vie, etc.

- ✚ Plus que jamais, l'isolement social est un enjeu très préoccupant. C'est un facteur de risque majeur pour la santé globale (physique et mentale).
- ✚ L'itinérance, la forme la plus extrême de pauvreté, est plus visible et plus répandue.

Il faut donc multiplier les efforts et intervenir sur plusieurs fronts auprès de l'ensemble de la population pour que personne ne se sente seul ou à la rue. Centraide soutient des organismes qui travaillent ensemble, qui coordonnent leurs actions pour s'assurer d'offrir un continuum de services.

- ✚ Le milieu communautaire observe aussi l'émergence d'une nouvelle réalité : la croissance de la population immigrante, particulièrement celle en situation de précarité ou demandeuse d'asile, engendre de nouveaux défis dans le réseau communautaire.

Bien que des organismes aient comme mission d'accompagner spécifiquement les personnes issues de l'immigration, c'est la majorité du réseau communautaire qui intervient auprès des nouveaux-elles arrivant-e-s, en milieu urbain et rural. Centraide est présent pour les soutenir dans cette explosion des besoins.

### FAITS SAILLANTS

- **35 365** habitant-e-s
- **6 050** personnes vivant seules
- **891** adultes (18-64 ans) prestataires des programmes d'assistance sociale
- **1 famille** de la MRC **sur 10** est monoparentale.
- **65 %** des travailleur-euse-s de la MRC ont un revenu d'emploi inférieur à 40 000 \$.
- **Près de 1 personne sur 4** est âgée de 65 ans en plus dans la MRC.
- **8 personnes âgées sur 10** considèrent leurs revenus insuffisants.
- Malgré une timide amélioration du taux d'inoccupation (0,7 % c. 0,5 %), les prix des loyers ont tout de même bondi de **10 %** en 2023.





## UNE INITIATIVE INSPIRANTE DE LA RÉGION

**Les Grands Amis du KRTB** font partie du comité local d'implantation du programme *Ma Famille, Ma Communauté*. Ce programme, mis en place pour la première fois au Bas-Saint-Laurent par la ville de Rivière-du-Loup, vise à éviter le placement d'un-e jeune ou d'en minimiser les conséquences lorsque celui-ci est inévitable. En tissant un filet social autour des jeunes et de leur entourage en collaboration avec divers services sociaux, l'organisme démontre son expertise dans son milieu.

## LES INVESTISSEMENTS DE CENTRAIDE

L'action de Centraide s'illustre à travers quatre champs d'action qui convergent vers ce même objectif : ne laisser personne derrière en soutenant des organismes et des projets communautaires.

# 66 500 \$ \*

## POUR COMBATTRE LA PAUVRETÉ ET L'EXCLUSION SOCIALE DANS RIVIÈRE-DU-LOUP

Association Coopérative d'Économie Familiale (ACEF) du Grand-Portage	10 000\$
La Bouffée d'Air du KRTB	15 500\$
Carrefour d'initiatives populaires de Rivière-du-Loup	17 000\$
Centre d'Entraide l'Horizon	Association
Les Grands Amis du KRTB	15 000\$
Projet Filet de L'Étape Normandie Rivière-du-Loup	9 000\$

\*À ces investissements s'ajoutent des projets de mise à niveau, des projets collectifs de développement communautaire et des partenariats divers qui permettent d'agir efficacement sur la pauvreté.

Légende :

 ASSURER L'ESSENTIEL	 BRISER L'ISOLEMENT SOCIAL	 SOUTENIR LA RÉUSSITE DES JEUNES	 BÂTIR DES MILIEUX DE VIE RASSEMBLEURS
--	---	---	---